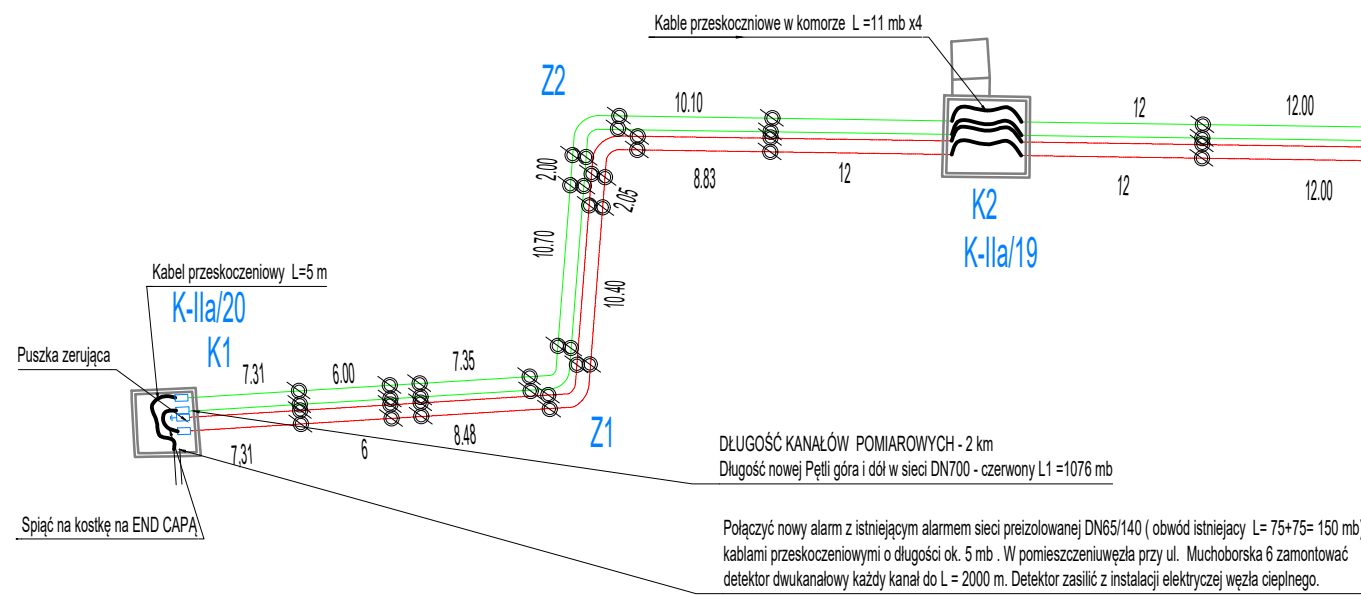


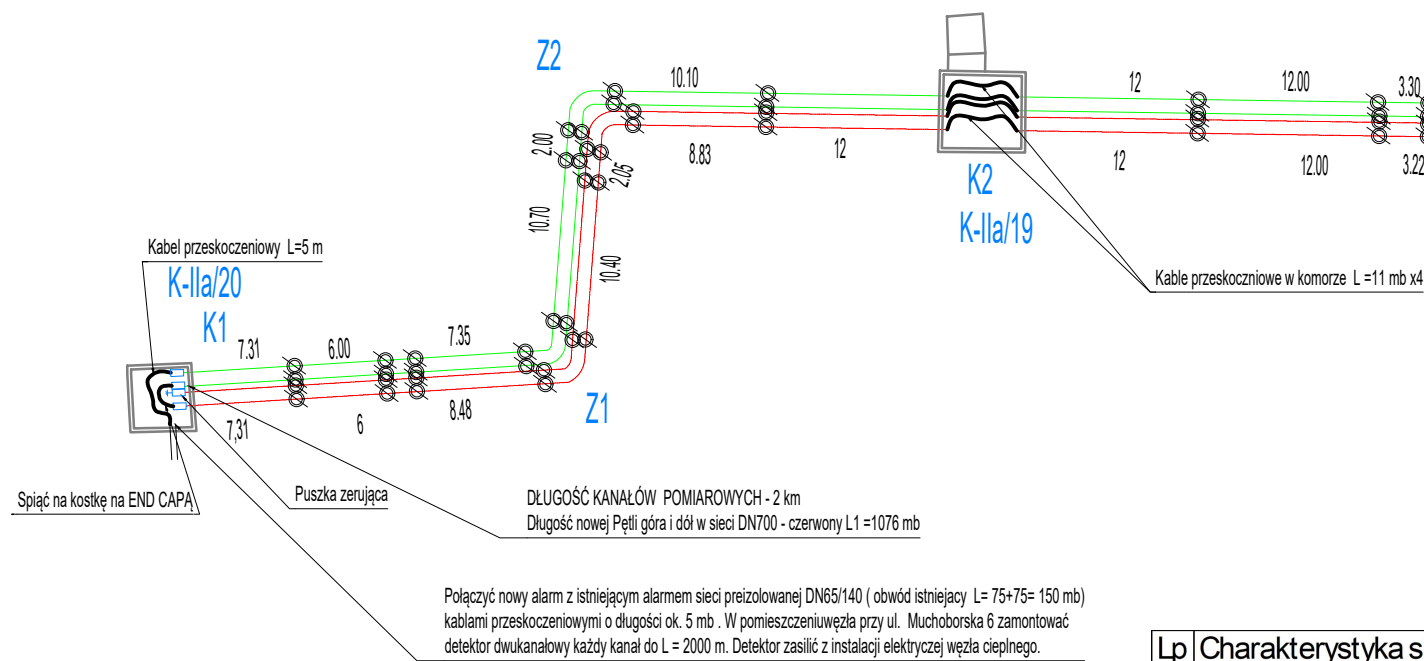
RURA ZASILAJĄCA -DN700 - alarm 4 przewodowy

KOLOR CZERWONY- PRZEWODY GÓRA RURY  
KOLOR ZIELONY - PRZEWODY DÓŁ RURY



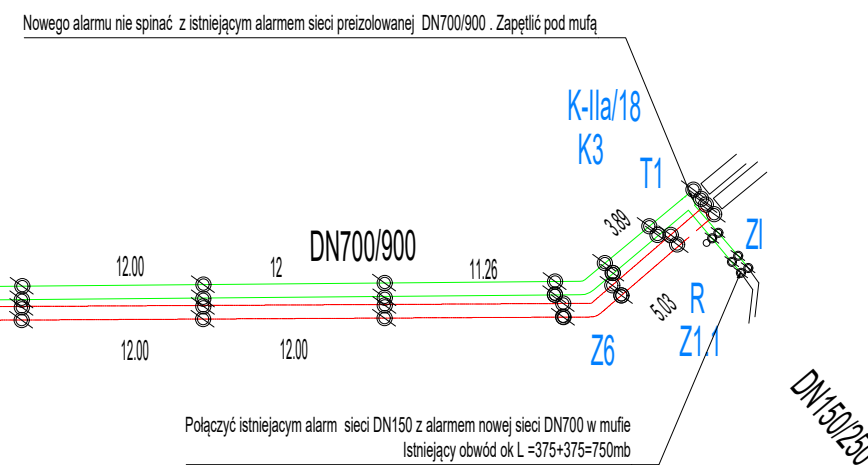
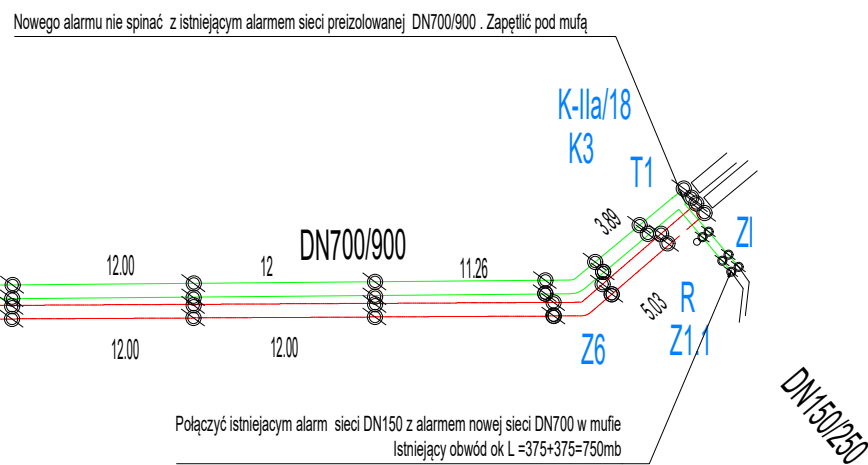
RURA POWROTNA -DN700 - alarm 4 przewodowy ;

KOLOR CZERWONY- PRZEWODY GÓRA RURY  
KOLOR ZIELONY - PRZEWODY DÓŁ RURY



Lp	Charakterystyka sieci	typ alarmu w rurze	Długość obwodu [mb]
1	Istniejąca sieć DN150 /250	dwuprzewodowa	375x2=750
2	Istniejąca sieć DN66/ 140	dwuprzewodowa	2x75=150
3	Projektowana sieć	czteroprzewodowa	4x269=1076
		<b>SUMA dł. Obwodu pom.</b>	<b>1976</b>

DETEKTOR - 2 KANAŁOWY - MONTAŻ W WEXLE PRZY UL. MUCHOBORSKIEJ 6 - ZASILANIE SIECIOWE Z WĘZŁA CIEPLNEGO



Jednostka Projektowa		Temat	
AJS PROJEKT MARCIN GAWRON ul. Piękna 23g/11 50-506 Wrocław		Projekt przebudowy odcinka istniejącej osiedlowej sieci ciepłowniczej tradycyjnej o długości około 252 m na sieć ciepłowniczą w technologii rur preizolowanych od komory ciepłowniczej K-IIa/18 (z jej likwidacją) przy ul. Duńskiej do ściany komory ciepłowniczej K-IIa/20 przy ul. Muchoborskiej	
		Nazwa i adres obiektu budowlanego	
		Projekt przebudowy odcinka istniejącej osiedlowej sieci ciepłowniczej tradycyjnej o długości około 252 m na sieć ciepłowniczą w technologii rur preizolowanych od komory ciepłowniczej K-IIa/18 (z jej likwidacją) przy ul. Duńskiej do ściany komory ciepłowniczej K-IIa/20 przy ul. Muchoborskiej	
		Inwestor	
		FORTUM NETWORK WROCŁAW SP. Z O.O. Wrocław ul. Stolarskiego 1 A	
	Imię i nazwisko	Podpis	Branda
PROJEKTOWAŁ	mgr inż. Marcin Gawron		SANITARNA
			Data
			11/2025
			Skala
			1:25
STADIUM	PROJEKT ZAGOSPODAROWANIA TERENU		
Tytuł rysunku		Nr rysunku	Rewizja
SCHEMAT ALARMOWY		IS3	00